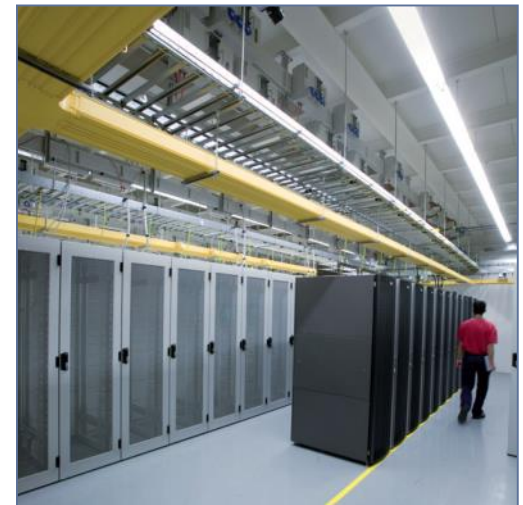
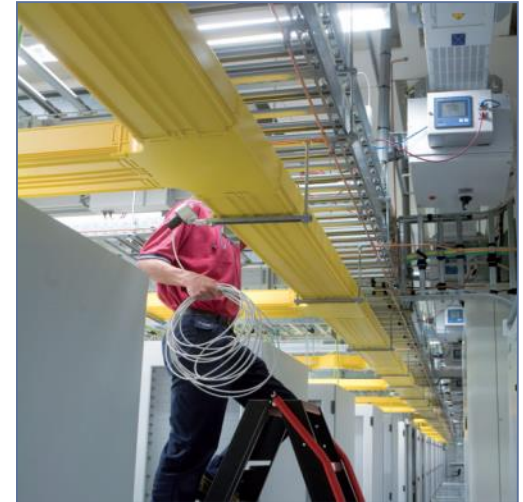




DATA LOGGER

Le data logger EMU permet:

- **La maîtrise des coûts énergétiques**
 - Une maîtrise de tous les postes de dépenses énergétiques: électricité, eau, gaz, etc...
 - Une réduction des émissions de CO2
 - Enregistrement et analyse des données
- **Une visualisation à distance des données**
 - Serveur Web embarqué
 - Communicant en TCP IP



Data Logger EMU

Montage

- Rail DIN

Caractéristiques techniques

- 9 entrées numériques
- 2 entrées température
- 2 Go de mémoire interne (environ 20 ans de données)

Interface

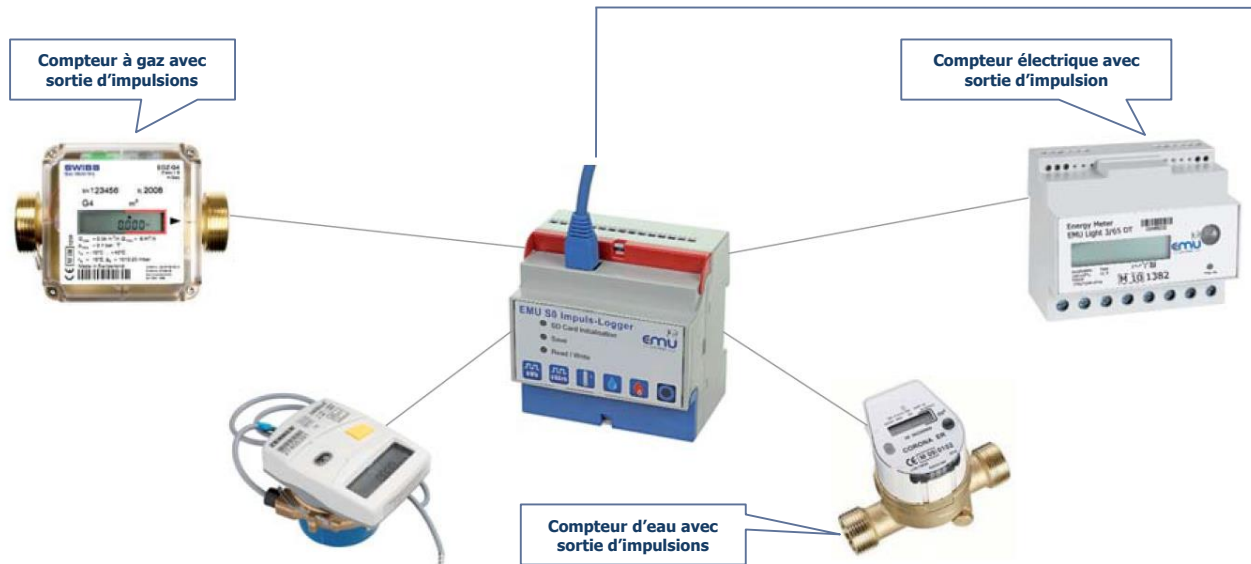
- Ethernet

Protocole

- TCP IP



Exemple d'application



The screenshot shows the EMU 50 Logger web interface. The top navigation bar includes 'Informations', 'Loadprofile', 'Export', and 'Configuration'. The main content area displays the following data:

Meter 1			
Energy	Power	Min	Max
0.000	--	--	--

Meter 2			
Energy	Power	Min	Max
0.000	--	--	--

Temperature 1		
Temperature	Min	Max
1.0 C	0.8 C	2.3 C

Below the data, there are configuration sections:

- Allgemeine Einstellungen**: Fields for Name (EMU 50 Logger), IP Address (192.168.1.250), Subnetmaske (255.255.255.0), Gateway (0.0.0.0), Sprache (Deutsch), and Date-Time (Setze Datum/Uhrzeit).
- WebServer**: Fields for Port (80), Sicherheits Passwort (Nen), Admin Passwort (****), and Benutzer Passwort (****).
- NTP Server (Zeit Server)**: Fields for Aktive (Nen) and IP Address (0.0.0.0).

On the right, a graph titled 'Last Profile Wirkenergie Total' shows a line chart of energy usage over time, with a y-axis from 800 to 1175 and an x-axis from 05.08.2011 20:00 to 06.08.2011 18:00.