

## Tête de lecture IR infrarouge

### Application:

Il est possible de paramétrer les compteurs électrique PROLINE (PRO1 et PRO380) à l'aide d'une tête optique infrarouge et d'un logiciel spécifique.  
Nous vous présentons comment procéder.

### Matériel:

Tête optique infrarouge :	Réf 5228
Compteur électrique :	PRO1 ou PRO380
Logiciel pour le PRO1 :	PRO1 IR Programmer.exe
Logiciel pour le PRO380 :	PRO380 IR Programmer.exe

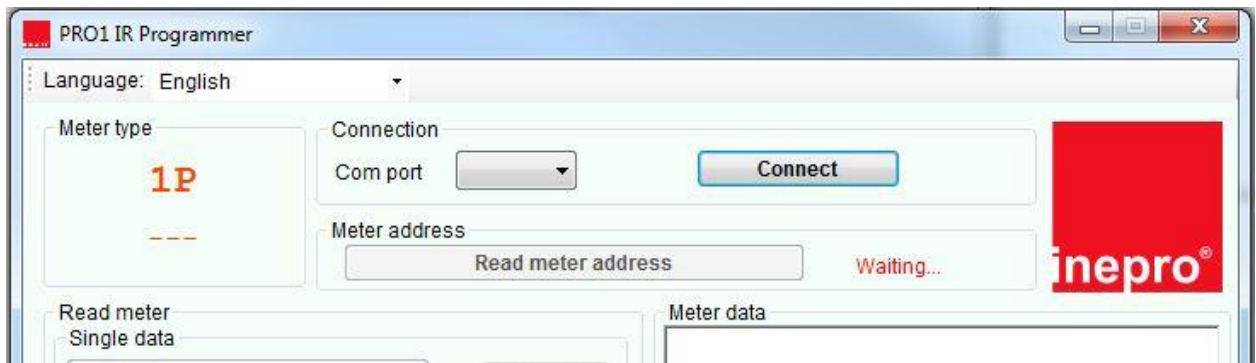
### Branchement:

Alimenter le compteur électrique  
Brancher le port USB de la tête optique (Vérifier le port COM utilisé)  
Positionner la tête optique comme sur les photos ci-dessous.

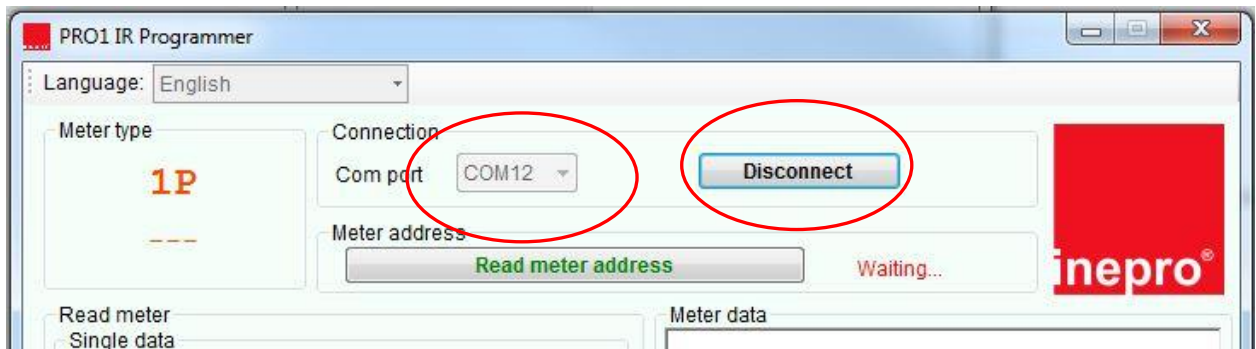


## Procédure:

Lancer le logiciel



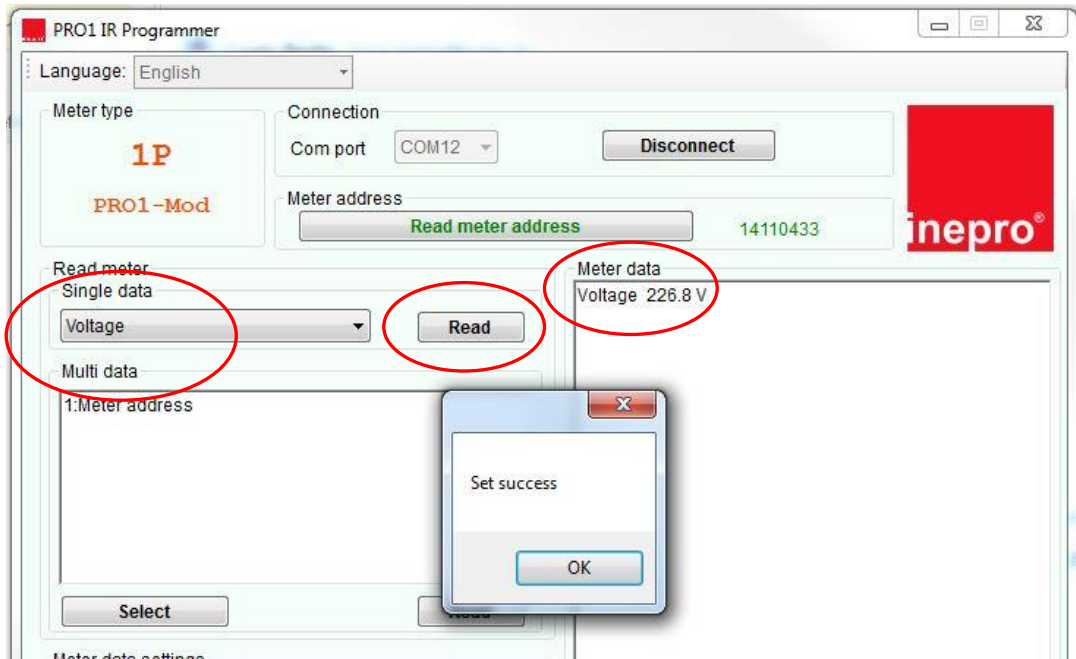
Sélectionner le port et se connecter



Lire l'adresse du compteur



Sélectionner un paramètre à lire puis le lire



Modifier un paramètre

