

LCAMPRF : Logiciel de relève de compteur.

Caractéristiques techniques :

LCAMPRF est tout particulièrement pensée pour la relève des compteurs électriques par radio par exemple dans les campings, marinas....
Il est compatible avec le datalogger ECAMPRF et le récepteur radiofréquence RECAMPRF. Très simple d'utilisation, le paramétrage est intuitif, il permet d'être utilisé par la personne de la réception.

Caractéristiques techniques :

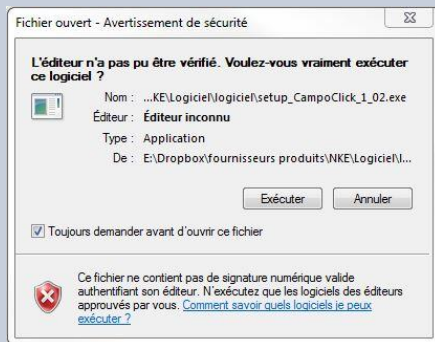
	LCAMPRF
Système d'exploitation	Windows XP / 7 / 8
Connectivité	1 port USB libre

Téléchargement :

Ce logiciel est gratuit. Il est téléchargeable directement sur www.polier.fr

Installation du logiciel :

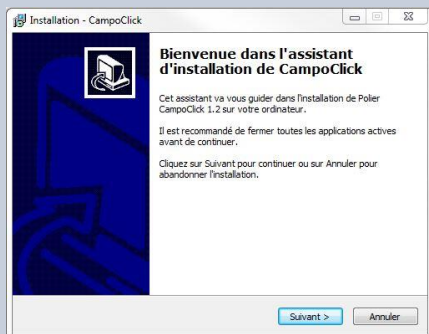
Lancer : setup_CampoClick_1_02



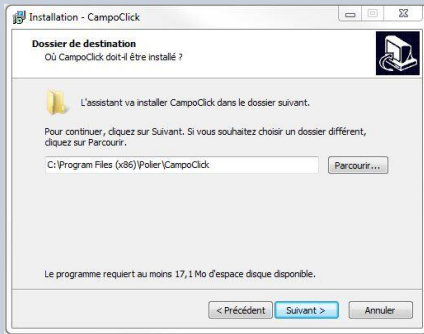
Cliquez sur Exécuter



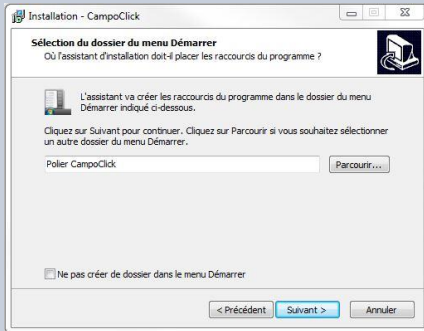
Si des antivirus bloque l'exécution, exécuter quand même ce programme



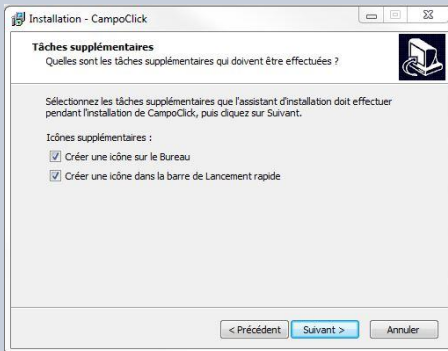
Cliquez sur suivant



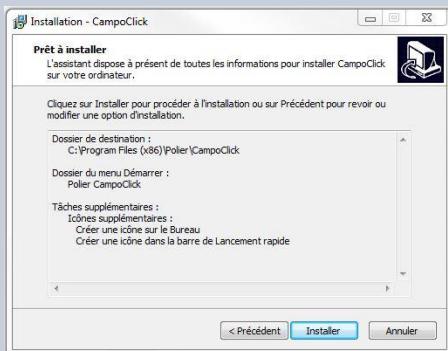
Cliquez sur suivant



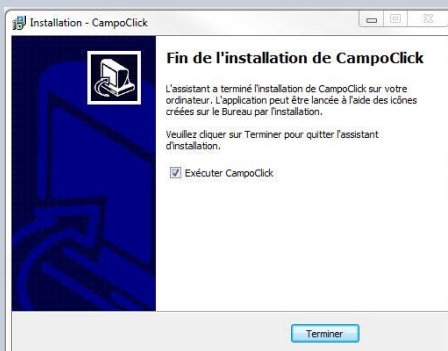
Cliquez sur suivant



Cliquez sur suivant



Cliquez sur suivant



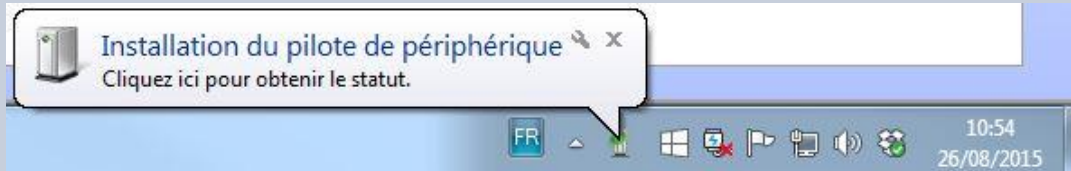
Cliquez sur Terminer

Le logiciel est installé. Vous avez une icône sur le bureau pour le lancer.

Installation du récepteur (RECAMPWF):

Windows 7 et 8 :

Brancher le RECAMPWF dans le port USB de votre PC.
L'ordinateur installe automatiquement le périphérique.



Attendre la confirmation de l'installation.

Windows XP :

Le driver n'est pas inclus à XP contrairement à Windows 7.

Il faut aller le chercher dans le dossier d'installation de CampoClick :

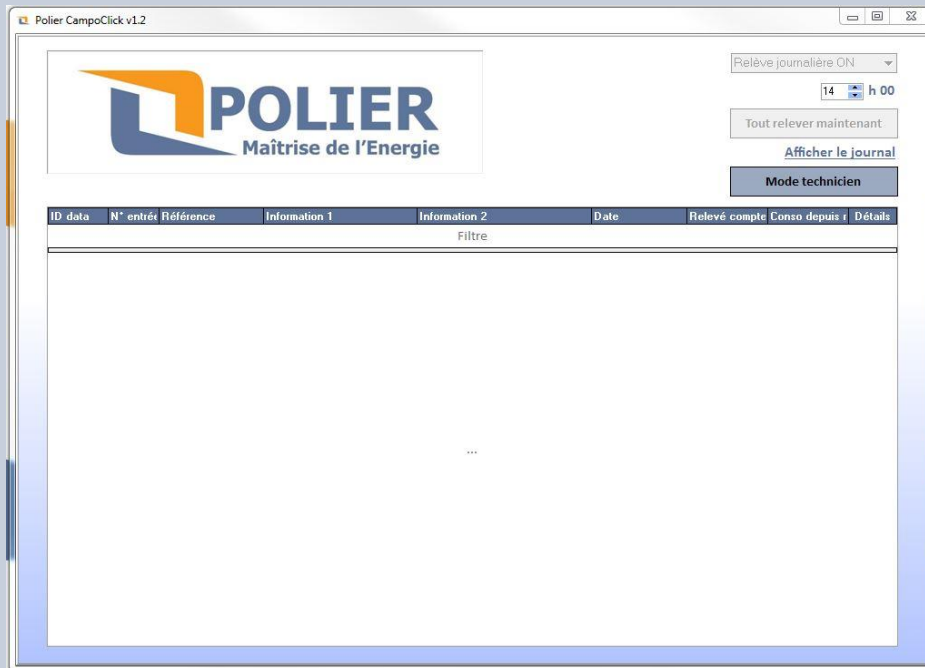
A l'invit de l'emplacement du driver, il faut donner le chemin suivant :

C:\Program Files\Polier\CampoClick\Drivers Dongle

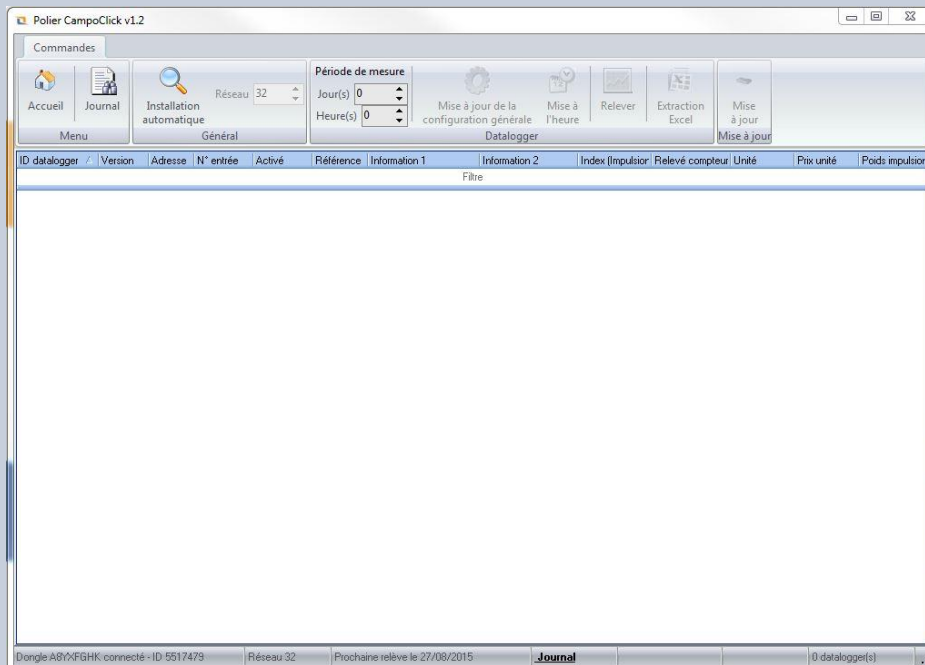
Appercu du logiciel :

Page d'accueil du logiciel :

Vous pouvez visualiser l'ensemble des compteurs



Page en mode technicien :

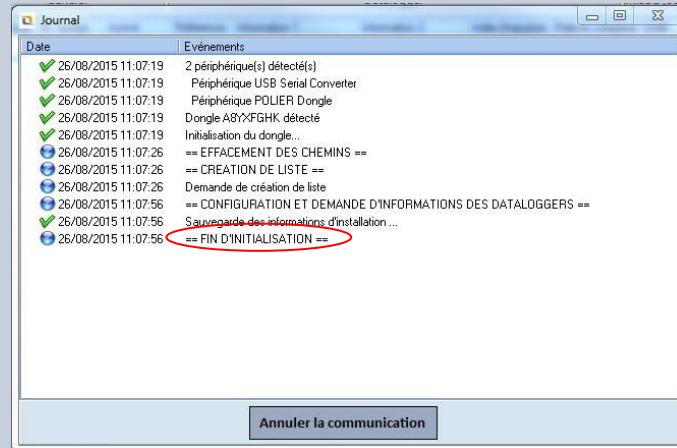


Installation automatique des émetteurs (ECAMPRF):

Avant de lancer l'installation automatique des émetteurs :

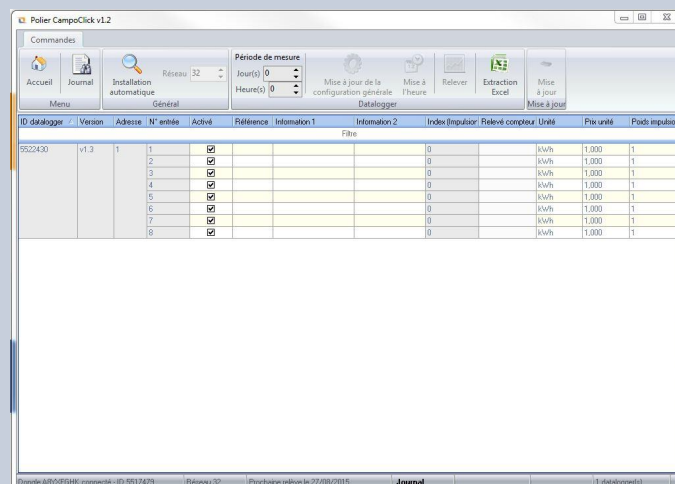
- Veuillez à ce que tous les émetteurs soient branchés et sous tension.
- La diode vert doit clignoter. Si ce n'est pas le cas alors réinitialisez l'émetteur en appuyant sur le bouton rouge B1 qui se trouve sur l'ECAMPRF pendant 10 secondes. Il sera alors à nouveau comme en sortie d'usine. La diode vert clignotera.

Il suffit alors de cliquer sur le bouton installation automatique et d'attendre la fin de l'installation.



Bien attendre la fin de l'installation. Cette dernière peut durer plusieurs heures si on a beaucoup d'émetteurs et s'ils sont éloignés les uns des autres.

Une fois installés les différents émetteurs apparaissent dans le logiciel avec les différentes entrées d'impulsions qu'il reste à paramétrer en fonction des compteurs installés.



Paramétrage des différents émetteurs (ECAMPRF):

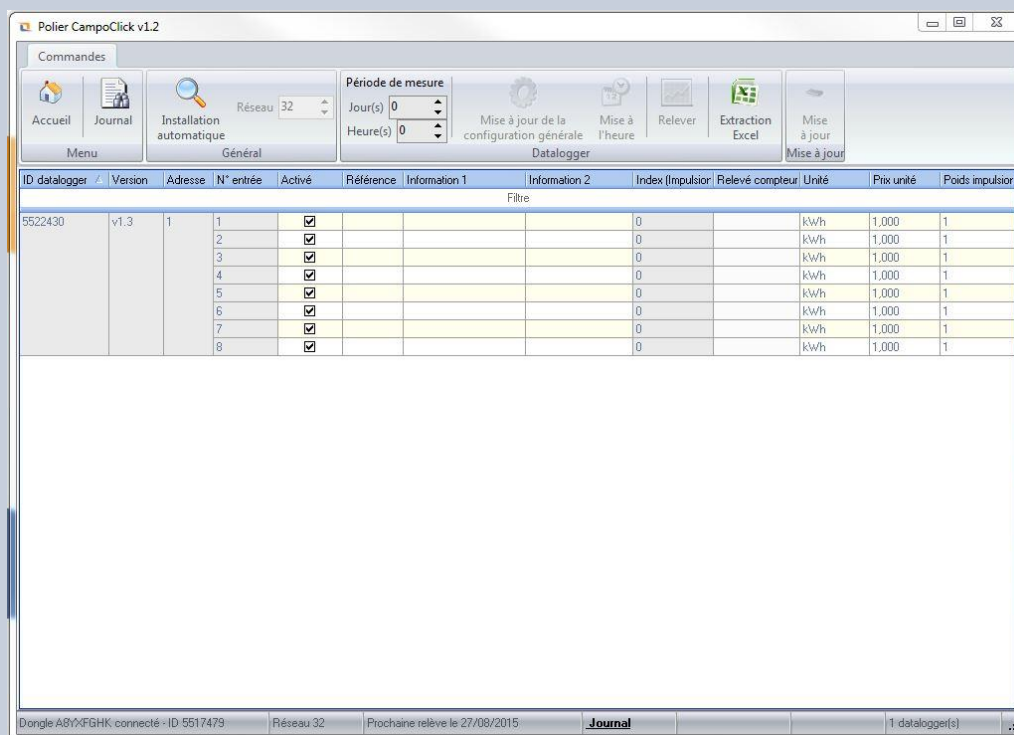
Pour pouvoir paramétrer les compteurs, il faut tout d'abord relever les informations comme dans le tableau ci-dessous :

IDFR*	Entrée d'impulsion	Relevé du compteur	Poids de l'impulsion imp/unité **	Unité	Référence compteur
5525125	1	254.10	1000	kWh	Emplacement 3 élec
5525125	2	124.00	2000	kWh	Mr Dupont élec
5525125	3	002.00	1	m3	Mr Dupont eau
5525125	4	rien			
5525125	5	rien			
5525125	6	rien			
5525125	7	rien			
5525125	8	rien			
5524001	1	124.51	1000	kWh	Emplacement 4 élec
5524001	2	012.34	1000	m3	Emplacement 4 eau
5524001	3	rien			
5524001	4	rien			
5524001	5	rien			
5524001	6	rien			
5524001	7	rien			
5524001	8	rien			
...	1
...	2
	3				
	4				
	5				
	6				
	7				
	8				

*IDFR se trouve sur la face avant de l'émetteur.

** : Est généralement inscrit sur le compteur

En mode technicien vous pouvez renseigner les différentes lignes.
Commencer par le poids de l'impulsion.



Page d'accueil :

Pour filtrer les compteurs

Vue générale des compteurs

Télérelève automatique

Relever tous les compteurs

Pour aller dans le mode technicien

Visualiser les informations d'un compteur en particulier.

Page compteur en particulier :

Retour à l'accueil

Pour relever ce compteur

Pour passer au compteur suivant

Toutes les informations sur ce compteur

Historique des consommations

Permet de reseter le comptage partiel

Page technicien

Retour à l'accueil

Visualisation du journal de communication

Installation automatique. Bien suivre la procédure.

Version du logiciel dans l'émetteur

Permet de faire une extraction Excel des données.

Tous les paramètres d'un compteur peuvent être modifiés.

Les entrées d'impulsions qui ne sont pas utilisées peuvent être désactivées.

Désinstallation du logiciel :

supprimez le répertoire :
 c:\ProgramData\Polier
 c:\Program Files\Polier