

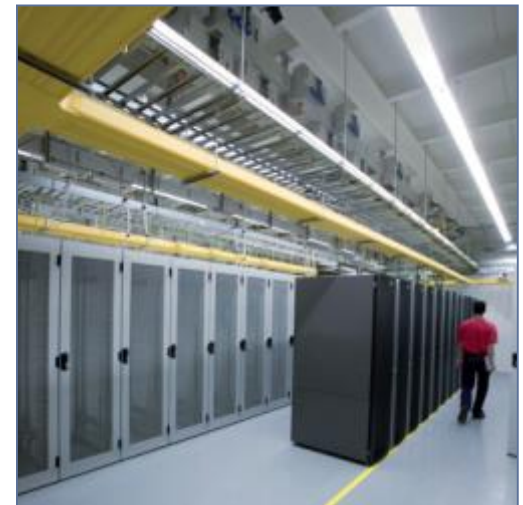


RESTAURATION

Pourquoi la maîtrise de l'Énergie?

Une solution Janitza permet:

- **Une augmentation générale de l'efficacité**
- **La maîtrise des coûts énergétiques**
 - Une mesure automatisée de la consommation
 - Une réduction des émissions de CO2
 - L'identification des appareils énergivores
- **La mise en place d'actions de maintenance**
 - Décongélation des appareils qui surconsomment
 - Remplacement des appareils vieillissants et énergivores



Critères de choix des centrales

Montage

- Panneau frontal
- Rail DIN



Caractéristiques techniques

- Précision
- Entrées et sorties numériques
- Nombres de valeurs mesurées
- Entrée de température
- Mémoire interne
- Réseau tri / tétra
- Entrées analogiques

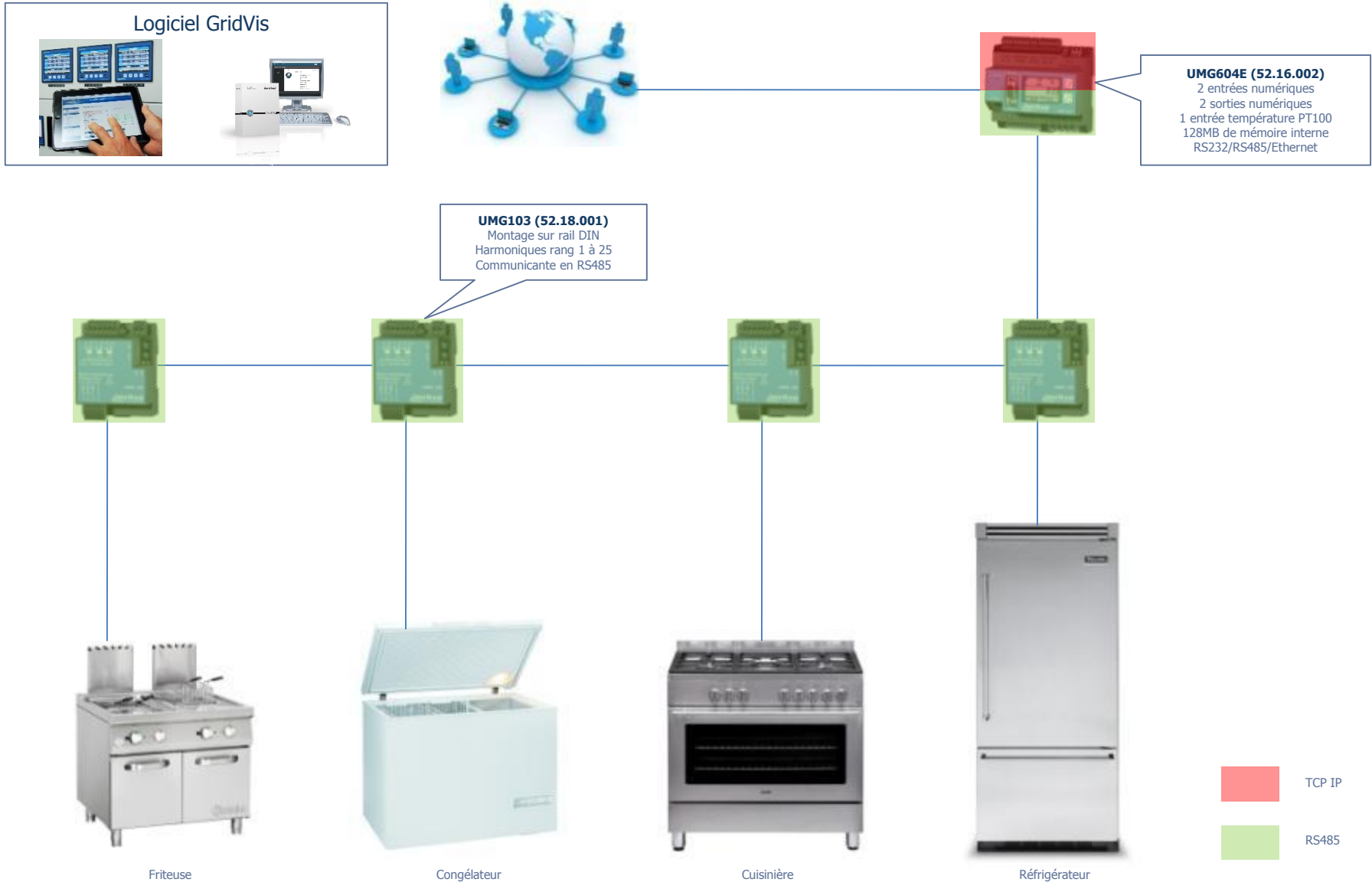


Interface

- RS232 / RS485 / Profibus
- Ethernet
- Alerte e-Mail
- Exportation des données sur Internet



Exemple d'application



Logiciel GridVis

- Fonctionnement intuitif
- Configuration du système de mesure et des centrales de mesure
- Gestion des appareils de mesure
- Lecture automatique ou manuelle des données mesurées
- Présentation graphique des valeurs en ligne et enregistrées
- Deux variables de mesure différentes peuvent être affichées sur le même graphique
- Présentation des valeurs minimum, maximum et moyennes sur un seul graphique
- Evaluations statistiques
- Fonctions complètes d'exportation des données, par ex. fichier CSV (Excel)
- Vue topologique (configurable, interface utilisateur graphique avec plusieurs niveaux paramétrables)
- Gestion d'APPs (programmes/applications spécifiques)
- Stockage des données dans une base de données avec gestion de cette base de données (par ex. MySQL/MS SQL/ Derby/Janitza DB)
- Outil PQDF (Power Quality Data Interchange Format)
- Planification individualisée des tâches (par ex. générateur de rapport)
- Utilisation de centrales de mesure virtuelles pour totaliser les valeurs d'appareils multiples ou créer des valeurs-clés type PUE
- Fonction Modbus générique pour l'intégration d'appareils Modbus « non-Janitza »
- Générateur de rapport qui permet le paramétrage et la configuration de rapports (coûts énergétiques et qualité de l'Energie)
- Multilingue

